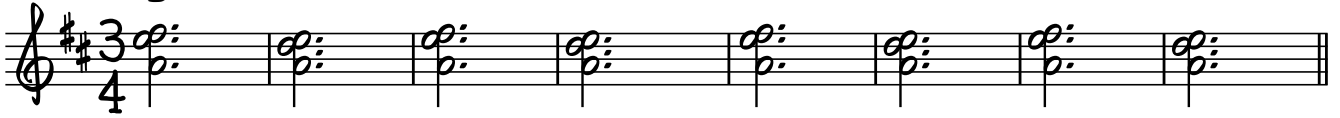


TROSCHTLIED

SIMONE SCHRANZ

JACQUELINE BERNARD

D $\text{♩} = 64$



Vers

D A/C# Bm G



17

D A/C# G A7



Pre-Chorus

D D7/F# G A7



33

D D7/F# G A7



Refrain

G A F# Bm



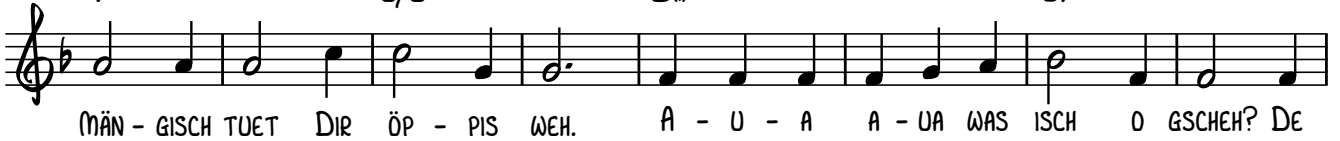
49

E7 A7



Verse

F C/E Dm Bb



65

F C/E Bb C7



Pre-Chorus

F F7/A Bb C7



UM - GHEIT BISCH UND E BÜ - LE HESCH WENNT MIT FIE-BER UND BUCH-WEH IM BETT- LI LIGSCH. WE

81 F F7/A Bb C7



D TISCH - KAN-TE HER-TER ISCH GSI AUS DI CHOPF. UND DHAAR HESCH II-KLEMMT IM PUL - LI-CHNOPF. DE

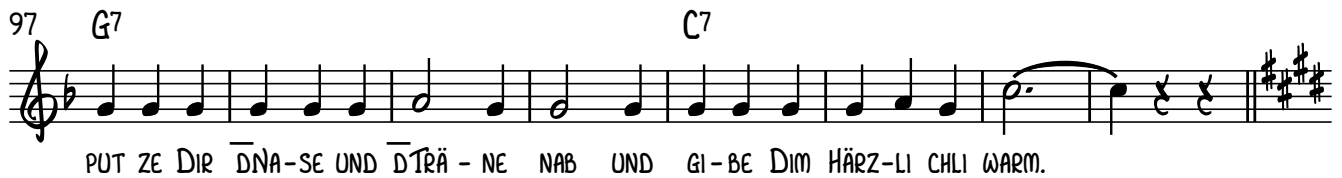
Refrain

Bb C A Dm



CHUM ZU MIR, IG BI FÜR DI DA, IG NI - ME DI GÄRN I ARM. _____ IG

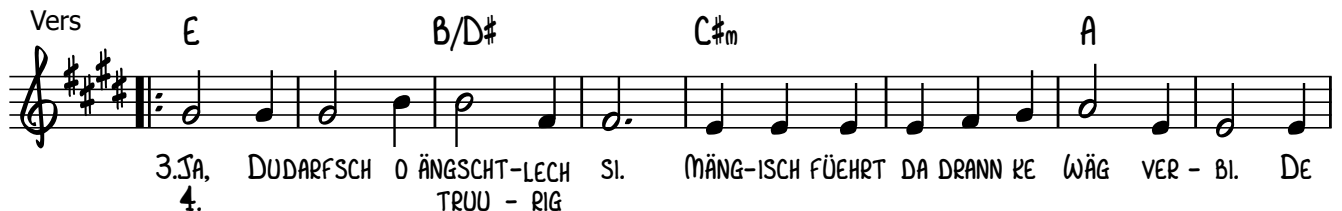
97 G7 C7



PUT ZE DIR D NA - SE UND D TRÄ - NE NAB UND GI - BE DIM HÄRZ - LI CHLI WARM.

Vers

E B/D# C#m A



3. JA, DUDARFSCH O ÄNGSCHT - LECH SI. MÄNG - ISCH FÜEHRT DA DRANN KE WÄG VER - BI. DE
4. TRUU - RIG

113 E B/D# A B7



FLIES - SE DIR D TRÄ - NE D BAK - KEN AB UND DSHÄRZ - LI TUET DIR WEH.
UND WÄR - DE NE GROS - SE SEE. WE

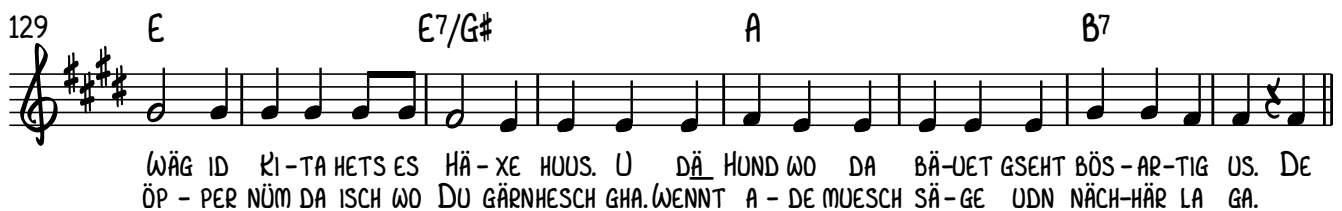
Pre-Chorus

E E7/G# A B7



ISCH NID ES GRÜSCH GSI UNG - E - REM BETT. DAS ISCH DOCH ES MONSCHTER WO U _____ SE WETT. U FEM
ÖB - BIS KA - PUTT GEIT, S ISCH EI FACH PAS SIERT, ES WOTT DIR NÜT GLIN - GE, OB - WOU D HESCH TRAI NIERT. WE

129 E E7/G# A B7



WÄG ID KI - TA HETS ES HÄ - XE HOUS. U DÄ HUND WO DA BÄ - UET GSEHT BÖS - AR - TIG US. DE
ÖP - PER NÜM DA ISCH WO DU GÄRN HESCH GHA. WENNT A - DE MUESCH SÄ - GE UDN NÄCH - HÄR LA GA.

Refrain

A B G# C#m



CHUM ZU MIR, IG BI FÜR DI DA, IG NI - ME DI GÄRN I ARM. _____ IG

1. 145 F#7 B7 3

PUT ZE DIR D̄NA-SE UND D̄TRÄ - NE NAB UND GI-BE DIM HÄRZ-LI CHLI WARM.

Solo G D/F# Em C

161 G D/F# C D7

Pre-Chorus G G7/B C D7

177 G G7/B C D7

Refrain C D B Em

193 A7 D7

2. F#7 B7 C7

PUT-ZE DIR D̄NA-SE UND D̄TRÄ - NE NAB UND GI-BE DIM HÄRZ-LI CHLI WARM.

Refrain Bb C A Dm

CHUM ZU MIR, IG BI FÜR DI DA, IG NI-ME DI GÄRN I ARM. IG

G7 C7

PUT-ZE DIR D̄NA-SE UND D̄TRÄ - NE NAB UND GI-BE DIM HÄRZ-LI CHLI WARM.

D D D D9