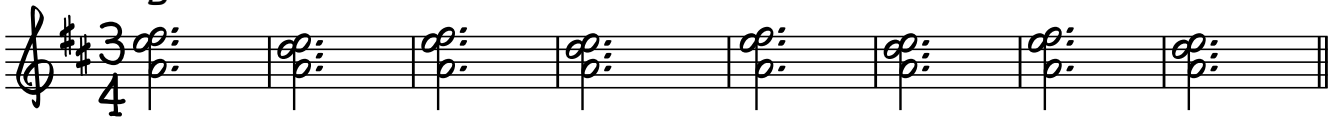


# TROSCHTLIED

SIMONE SCHRANZ

JACQUELINE BERNARD

D  $\text{♩} = 64$



Vers

D A/C# Bm G



JA, DU DARFSCH O HÄS - SIG SI. MÄNG-ISCH FÜEHRT DA DRANN KE WÄG VER - BI. DE

17

D A/C# G A7



FLIES SE DIR DTRÄ - NE DBAR - KEN AB U DSHÄRZ - LI TUET DIR WEH.

Pre-Chorus

D D7/F# G A7



WENNT NID BR- CHUNNSCH, WAS DU GÄRN WETTSCH WE NIE-MER WOTT LO-SE, WAS DU DSSÄ-GE HESCH, WE

33

D D7/F# G A7



DWOL - CHE SCHWARZ SI UND SGWIT - TE - RET UND DI - NI FUSCHT VOR WUET ZIT - TE - RET. DE

Refrain

G A F# Bm



CHUM ZU MIR, IG BI FÜR DI DA, IG NI-ME DI GÄRN I ARM. IG

49

E7 A7



PUT-ZE DIR DNA-SE UND DTRÄ - NE NAB UND GI-BE DIM HÄRZ-LI CHLI WARM.

Verse

F C/E Dm Bb



MÄN - GISCH TUET DIR ÖP - PIS WEH. A - U - A A - UA WAS ISCH O GSCHEH? DE

65

F C/E Bb C7



FLIES-SE DIR DTRÄ - NE DBAR - KEN AB UND DSHÄRZ LI TUET DIR WEH. WENNT

## Pre-Chorus

F F7/A Bb C7



UM - GHEIT BISCH UND E BÜ - LE HESCH WENNT MIT FIE-BER UND BUCH-WEH IM BETT- LI LIGSCH. WE

81 F F7/A Bb C7



D TISCH - KAN-TE HER-TER ISCH GSI AUS DI CHOPF. UND DHAAR HESCH II-KLEMMT IM PUL - LI-CHNOPF. DE

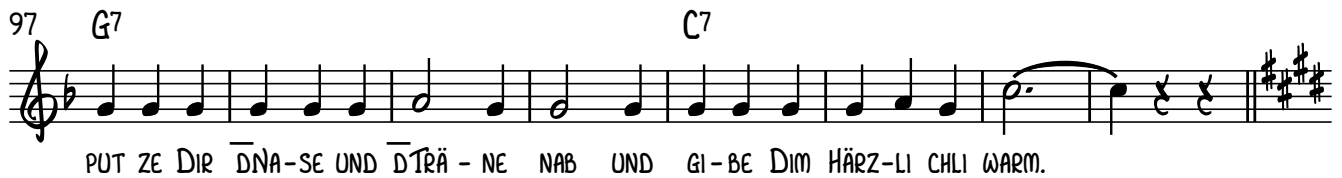
## Refrain

Bb C A Dm



CHUM ZU MIR, IG BI FÜR DI DA, IG NI - ME DI GÄRN I ARM. IG

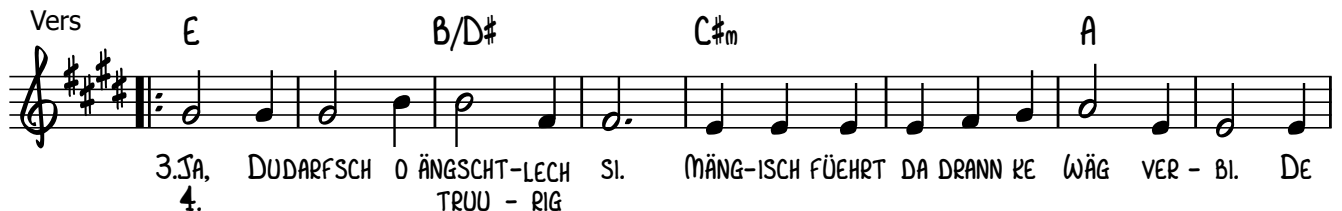
97 G7 C7



PUT ZE DIR DNA-SE UND DTRÄ - NE NAB UND GI-BE DIM HÄRZ-LI CHLI WARM.

## Vers

E B/D# C#m A



3. JA, DUDARFSCH O ÄNGSCHT-LECH SI. MÄNG-ISCH FÜEHRT DA DRANN KE WÄG VER - BI. DE  
4. TRUU - RIG

113 E B/D# A B7



FLIES - SE DIR DTRÄ - NE DBAK - KEN AB UND DSHÄRZ - LI TUET DIR WEH.  
UND WÄR - DE NE GROS - SE SEE. WE

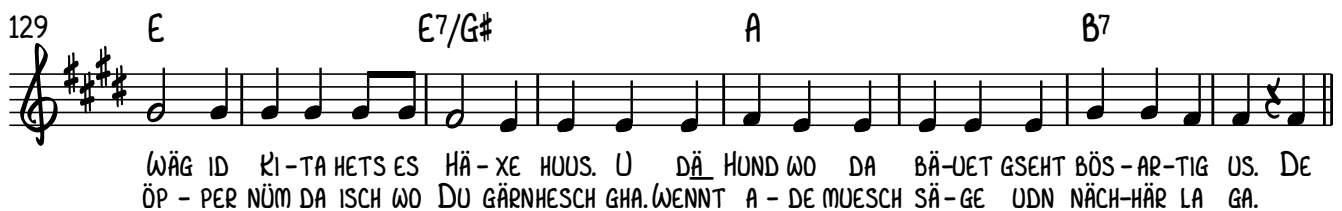
## Pre-Chorus

E E7/G# A B7



ISCH NID ES GRÜSCH GSI UNG-E-REM BETT. DAS ISCH DOCH ES MONSCHTER WO U SE WETT. U FEM  
ÖB-BIS KA-PUTT GEIT, SISCH EI FACH PAS SIERT, ES WOTT DIR NÜT GLIN - GE, OB-WOU D HESCH TRAI NIERT. WE

129 E E7/G# A B7



WÄG ID KI-TA HETS ES HÄ-XE HOUS. U DÄ HUND WO DA BÄ-UET GSEHT BÖS-AR-TIG US. DE  
ÖP - PER NÜM DA ISCH WO DU GÄRN HESCH GHA. WENNT A - DE MUESCH SÄ-GE UDN NÄCH-HÄR LA GA.

## Refrain

A B G# C#m



CHUM ZU MIR, IG BI FÜR DI DA, IG NI - ME DI GÄRN I ARM. IG

1. | 3

145 F#7 B7

PUT ZE DIR D̄NA-SE UND D̄TRÄ - NE NAB UND GI-BE DIM HÄRZ-LI CHLI WARM.

Solo G D/F# Em C

161 G D/F# C D7

Pre-Chorus G G7/B C D7

177 G G7/B C D7

Refrain C D B Em

193 A7 D7

2. | F#7 B7 C7

PUT-ZE DIR D̄NA-SE UND D̄TRÄ - NE NAB UND GI-BE DIM HÄRZ-LI CHLI WARM.

Refrain Bb C A Dm

CHUM ZU MIR, IG BI FÜR DI DA, IG NI-ME DI GÄRN I ARM. IG

G7 C7

PUT-ZE DIR D̄NA-SE UND D̄TRÄ - NE NAB UND GI-BE DIM HÄRZ-LI CHLI WARM.

D D D D9